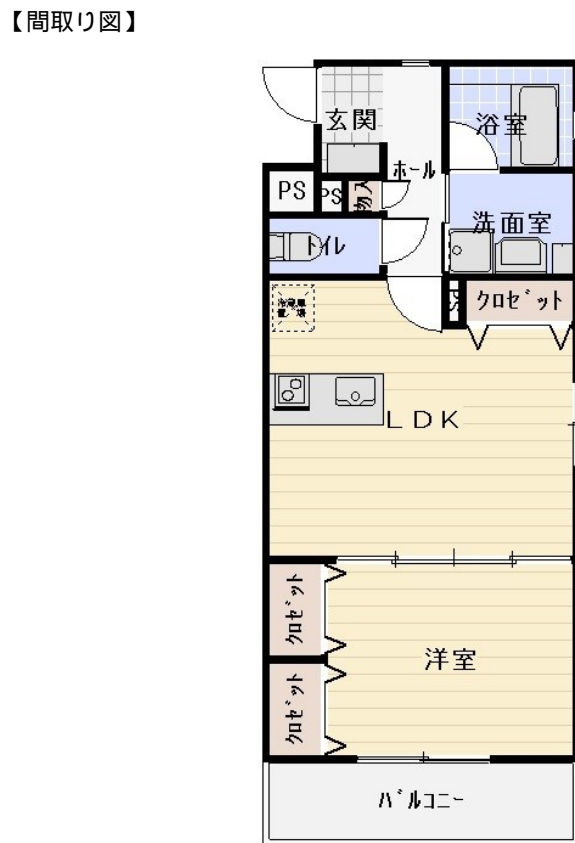


賃料	管理費等
68,000円	4,000円

オートロック,電子キー,当社管理物件,南面バルコニー,陽当たり良好,外壁タイル張り,耐火構造,耐震構造,メールボックス,平置駐車場,舗装駐車場



図面と現況が異なる場合は現況が優先となります。

間取りの「S」はサービスルーム(納戸)です。

間取り	1LDK		
敷金	2ヶ月	礼金	無
敷引/償却金	-	保証金	無
物件種別	マンション(居住用)		
建物名・部屋番号	グランデ 101号室		
物件所在地	静岡県静岡市清水区長崎 586-1		
交通	東海道本線(東海) 草薙(静岡)駅 徒歩18分 静岡鉄道 御門台駅 徒歩20分		
間取詳細	洋室(6.5畳) LDK(10.5畳)		
構造・規模	鉄筋コンクリート 3階建 1階		
専有面積	43.8㎡	向き	南東
築年月	2018年5月31日	契約期間	2年
損害保険	有 10500円 1年	入居時期	即時
駐車場	付(無料) 駐輪場		
設備	宅配BOX カウンターキッチン ガスコンロ設置済 2口コンロ バス・トイレ別 浴室乾燥 シャワー		
その他費用	[一時金] 24時間安心鍵付: 16200円 [備考] 退去時クリーニング特約有り、短期解約違約金有り		
入居諸条件	ペット不可 事務所不可 楽器等の使用不可 二人可		
保証会社	必須 ライフあんしんプラス、初回保証料20%~40%(2年更新)、月額家賃カード手数料1.575%		
備考			

情報更新日2018年8月16日

No.0410156101

国土交通大臣(3)第7049号

お部屋探しは
テクトピア

株式会社クラスト テクトピア静岡店
 静岡県静岡市駿河区有東2丁目5-20
 TEL:0120-877-522 FAX:054-289-4681
 E-mail: shizuoka@techtopia.jp
 URL: http://www.techtopia.jp/

携帯サイトから物件詳細を閲覧できます!

取引態様	手数料負担の割合	貸主	0%	借主	100%
代理	手数料配分の割合	元付	25%	客付	75%